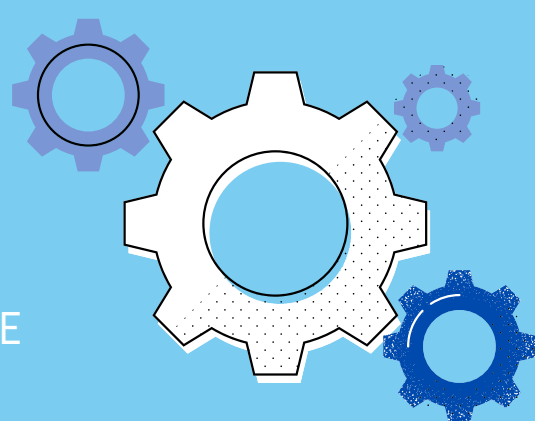


POLSKA STRATEGIA WODOROWA DO ROKU 2030

Z PERSPEKTYWĄ DO ROKU 2040

6 CEŁÓW STRATEGII

ENERGETYKA I CIEPŁOWNICTWO
TRANSPORT
PRZEMYSŁ
PRODUKCJA W NOWYCH INSTALACJACH
PRZESYŁ, DYSTRYBUCJA I MAGAZYNOWANIE
STABILNE OTOCZENIE REGULACYJNE



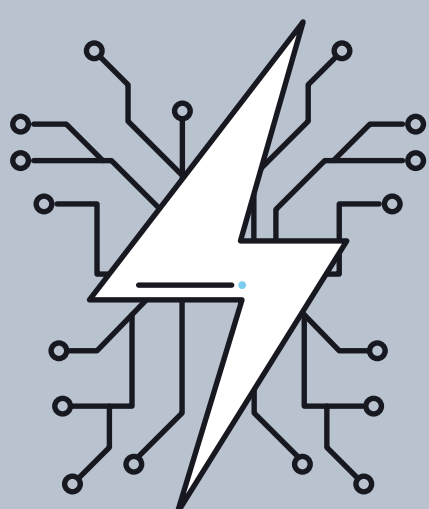
PRIORYTET DLA WODORU Z OZE

2 GW MOCY INSTALACJI DO PRODUKCJI WODORU I JEGO POCHODNYCH Z NISKOEMISYJNYCH ŹRÓDEŁ, PROCESÓW I TECHNOLOGII, W TYM W SZCZEGÓLNOŚCI INSTALACJI ELEKTROLIZERÓW

POROZUMIENIE SEKTOROWE

NOWY MODEL WSPÓŁPRACY ADMINISTRACJI Z BIZNESEM I NAUKĄ

KLUCZOWY INSTRUMENT WYKONAWCZY POLSKIEJ STRATEGII WODOROWEJ
CHARAKTER OTWARTY - DOŁĄCZ



5 DOLIN WODOROWYCH

CENTRA DOSKONAŁOŚCI W PROCESIE WDRAŻANIA GOSPODARKI WODOROWEJ, INTEGRACJI SEKTORÓW I TRANSFORMACJI KLIMATYCZNEJ PRZEMYSŁU. EKOSYSTEMY ROZWOJU ŁAŃCUCHA WARTOŚCI GOSPODARKI WODOROWEJ

WIZJĄ I NADRZĘDNYM CELEM PSW JEST STWORZENIE POLSKIEJ GAŁĘZI GOSPODARKI WODOROWEJ ORAZ JEJ ROZWÓJ NA RZECZ OSIĄGNIĘCIA NEUTRALNOŚCI KLIMATYCZNEJ I UTRZYMANIA KONKURENCYJNOŚCI POLSKIEJ GOSPODARKI

Czytaj więcej na:
<https://www.gov.pl/web/klimat/gospodarka-wodorowa>



Ministerstwo
Klimatu i Środowiska